

POSTE ARTICULADO



FLANGEADO FLPAF_ e FLPAFH_

Informações Gerais

O Poste articulado Flangeado Fortlight permite a instalação e a manutenção do equipamento de forma segura e prática, através de seu sistema articulado com travamento em ângulo de 90° (1) e giro de 360° (2), que não coloca em risco a operação do instalador e proporciona uma redução de custo na manutenção/instalação além de dispensar o uso de equipamentos especiais como escadas, andaimes, elevadores, agilizando a execução do trabalho e reduzindo o risco de acidentes.

Características

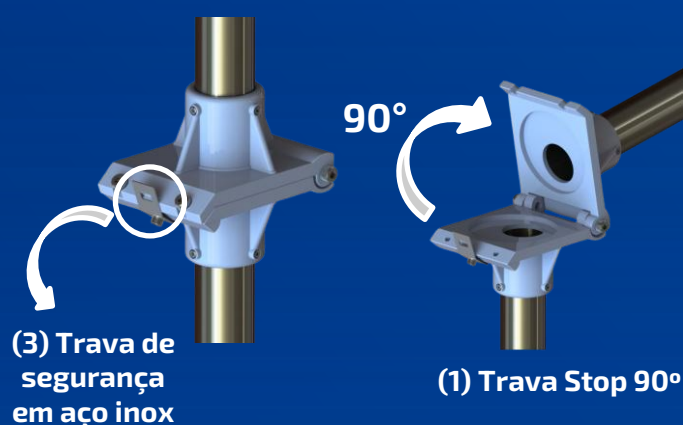
- Fabricado em tubo de aço 1010/1020
- Articulação em liga de alumínio
- Acabamento galvanizado a fogo (opcional pintura eletrostática)
- Pode ser fornecido sem rosca ou com rosca superior (NPT ou BSP)
- Trava de segurança fixa em aço inox
- Base de aço galvanizada a fogo

Aplicações

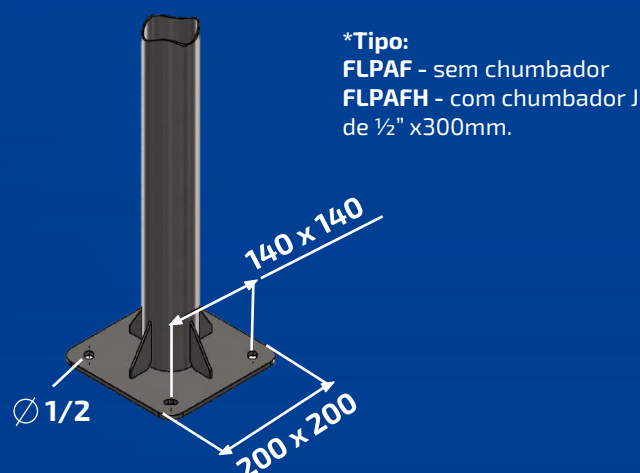
Plataformas de petróleo, torres de destilação, tancagens, correias transportadoras, sistemas de transportes de grãos ou minérios, sistemas de vigilância ou observação, locais de passagem de pedestres, plataformas de serviço em alturas, locais com dificuldade de manutenção em geral.



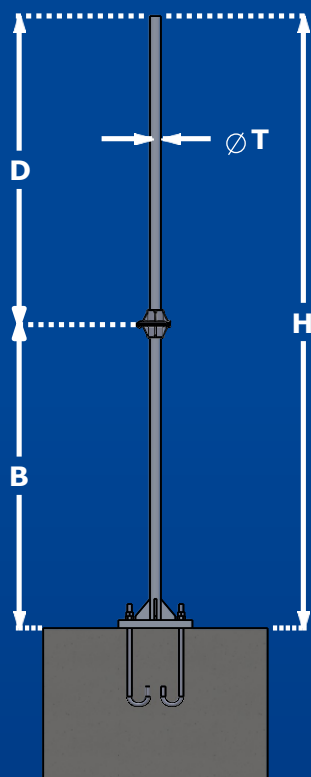
Detalhe da Articulação



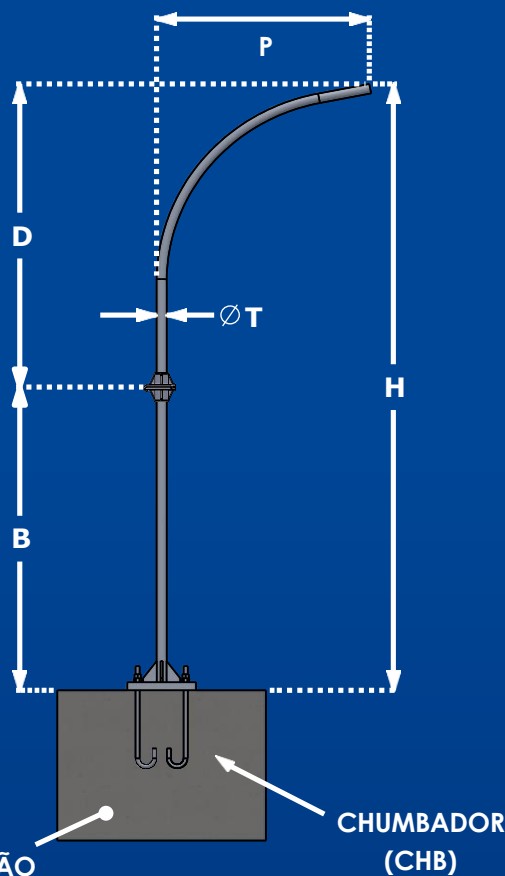
Base de Fixação



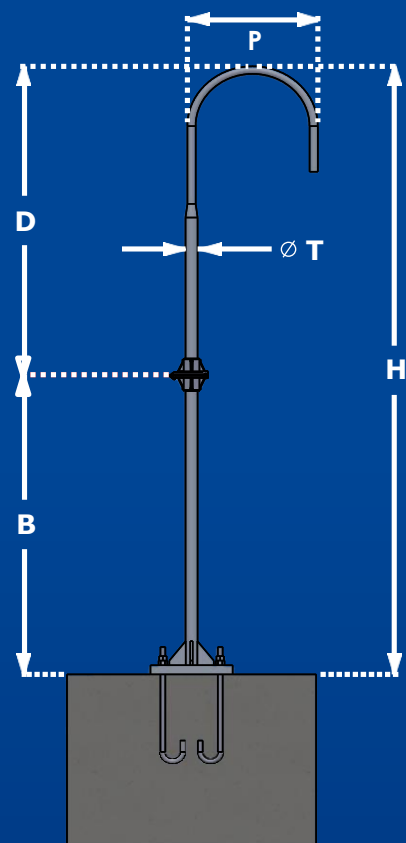
RETO



CURVO



PESCOÇO GANSO



FUNDAÇÃO

CHUMBADOR (CHB)

MODELO	DIMENSÕES (mm)				
	H	B	D	ØT	
RETO					
FLPAF_R27-90	2700	900	1800	48	
FLPAF_R27	2700	1500	1200	48	
FLPAF_R30	3000	1500	1500	48	
FLPAF_R35	3500	1500	2000	48	
FLPAF_R40	4000	1500	2500	48	

MODELO	DIMENSÕES (mm)				
	H	B	D	P	ØT
CURVO					
FLPAF_C27-90	2700	900	1800	1000	48
FLPAF_C27	2700	1500	1200	1000	48
FLPAF_C30	3000	1500	1500	1000	48
FLPAF_C35	3500	1500	2000	1000	48
FLPAF_C40	4000	1500	2500	1000	48

MODELO	DIMENSÕES (mm)				
	H	B	D	P	ØT
PESCOÇO GANSO					
FLPAF_PG27-90	2700	900	1800	490	48/33
FLPAF_PG27	2700	1500	1200	490	48/33
FLPAF_PG30	3000	1500	1500	490	48/33
FLPAF_PG35	3500	1500	2000	490	48/33
FLPAF_PG40	4000	1500	2500	490	48/33

Outras alturas sob consulta

Acessórios



Cruzeta para 1 ou 2 projetores



Suporte para câmera



Suporte para linha FLY/FLW



Suporte Pública

Formação de código:

FLPAF_
T

Tipo:
FLPAF- sem chumbador
FLPAFH- com chumbador

M
T

Modelo :
R - Reto
C - Curvo
PG- Curvo 180°

H
T

Altura:
27 - 2700mm
30 - 3000mm
35 - 3500mm
40 - 4000mm

A
T

Altura da Articulação:
- 1500mm
90 - 900mm

X
T

Rosca:
X - Sem Rosca
S - Superior

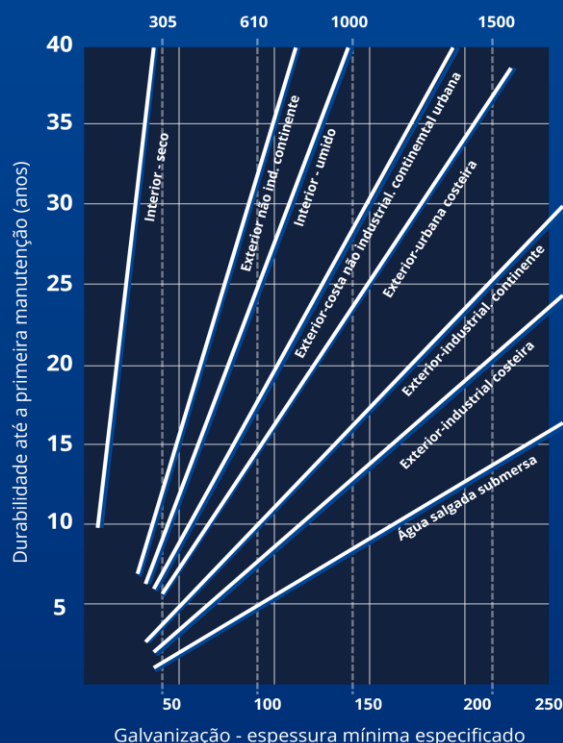
R
T

Tipo de Rosca:
B - BSP
N - NPT

Processo de Fabricação

O poste articulado flangeado Fortlight é fabricado com rigoroso processo tecnológico, garantindo um produto de alta qualidade e confiabilidade.

Nosso processo de fabricação conta com maquinários modernos, projetados exclusivamente para conformação das seções, garantindo uma conicidade resistente, durável e uniforme.



Galvanização

O processo de galvanização a fogo recobre o aço carbono com uma camada de zinco, protegendo o produto da corrosão atmosférica, atendendo as especificações conforme a norma NBR 6323.

Durabilidade: A durabilidade da estrutura é diretamente proporcional a espessura da camada de recobrimento do zinco e ao ambiente onde a estrutura será inserida. Determinada essas variáveis, é possível fazer uma estimativa de durabilidade do produto.

Normas

NBR 14744 - Poste de aço para iluminação.

NRB 6323 - Produto de aço ou ferro fundido revestido de zinco por imersão a quente.

NBR 6123 - Forças devidas ao vento em edificações.

Informações Adicionais

- Imagens ilustrativas.
- Valores informados sujeitos a variação de $\pm 5\%$
- A Fortlight reserva-se o direito de modificar ou alterar desenhos e especificações técnicas em qualquer tempo sem prévio aviso.